



АДМИНИСТРАЦИЯ ГОРОДА ПЕРМИ
ДЕПАРТАМЕНТ ЗЕМЕЛЬНЫХ ОТНОШЕНИЙ

РЕШЕНИЕ

о размещении объектов № 21-01-45-322 от 20 ОКТ 2021

стр. 3

г. Пермь, ул. Сибирская, 15

Департамент земельных отношений администрации города Перми в соответствии с пунктом 3 статьи 39.36 Земельного кодекса Российской Федерации, Положением о порядке и условиях размещения объектов на землях или земельных участках, находящихся в государственной или муниципальной собственности, на территории Пермского края без предоставления земельных участков и установления сервитутов, публичного сервитута, утвержденным постановлением Правительства Пермского края от 22.07.2015 № 478-п, заявлением от 12 октября 2021 г. № 21-01-06-15012.

разрешает ОАО «МРСК Урала» (ИНН 6671163413, ОГРН 1056604000970, место нахождения: 620026, Свердловская область, г. Екатеринбург, ул. Мамина-Сибиряка, д. 140)

размещение объекта: линии электропередачи классом напряжения до 35 кВ, а также связанные с ними трансформаторные подстанции, распределительные пункты и иное предназначенное для осуществления передачи электрической энергии оборудование, для размещения которых не требуется разрешения на строительство (строительство участка ВЛ 0,4 кВ от ближайшей опоры существующей ВЛ 0,4 кВ от ТП – 1304, установка оборудования учета э/э на опоре ВЛ 0,4 кВ для электроснабжения индивидуального жилого дома по адресу: Пермский край, г. Пермь, Кировский район, ул. Налимихинская, 63 (кадастровый номер земельного участка 59:01:1810023:13))

способ размещения объекта: наземный, надземный

на землях: государственная собственность на которые не разграничена

на срок: бессрочно

местоположение: Пермский край, г. Пермь, Кировский район, ул. Налимихинская, ул. Лютикова.

Территория, согласно схеме, расположена в зоне с особыми условиями использования территорий: охранный зона газопровода низкого давления, приаэродромная территория аэродрома аэропорта Большое Савино.

ОАО «МРСК Урала»:

1. Соблюдать правила охраны газораспределительных сетей, установленные постановлением Правительства Российской Федерации от 20 ноября 2000 г. № 878 «Об утверждении Правил охраны газораспределительных сетей».

2. Соблюдать правила охранных зон воздушного пространства, установленные постановлением Правительства Российской Федерации от 11 марта 2010 г. № 138 «Об утверждении Федеральных правил использования воздушного пространства Российской Федерации».

3. В соответствии с пунктом 7(2) Положения о порядке и условиях размещения объектов на землях или земельных участках, находящихся в государственной или муниципальной собственности, на территории Пермского края без предоставления земельных участков и установления сервитутов, публичного сервитута, утвержденного постановлением Правительства Пермского края от 22 июля 2015 г. № 478-п, представить в департамент земельных отношений в течение 1 месяца с момента размещения объектов материалы контрольной геодезической съемки размещенных объектов на бумажном и электронном носителях на безвозмездной основе.

Приложение: схема предполагаемых к использованию земель или части земельного участка с координатами поворотных точек границы земельного участка (на 1 л. в 1 экз.).

И. о. начальника отдела
предоставления земельных участков
по работе с юридическими лицами



Н.Н. Борцова

Схема предполагаемого использования земель или части земельного участка

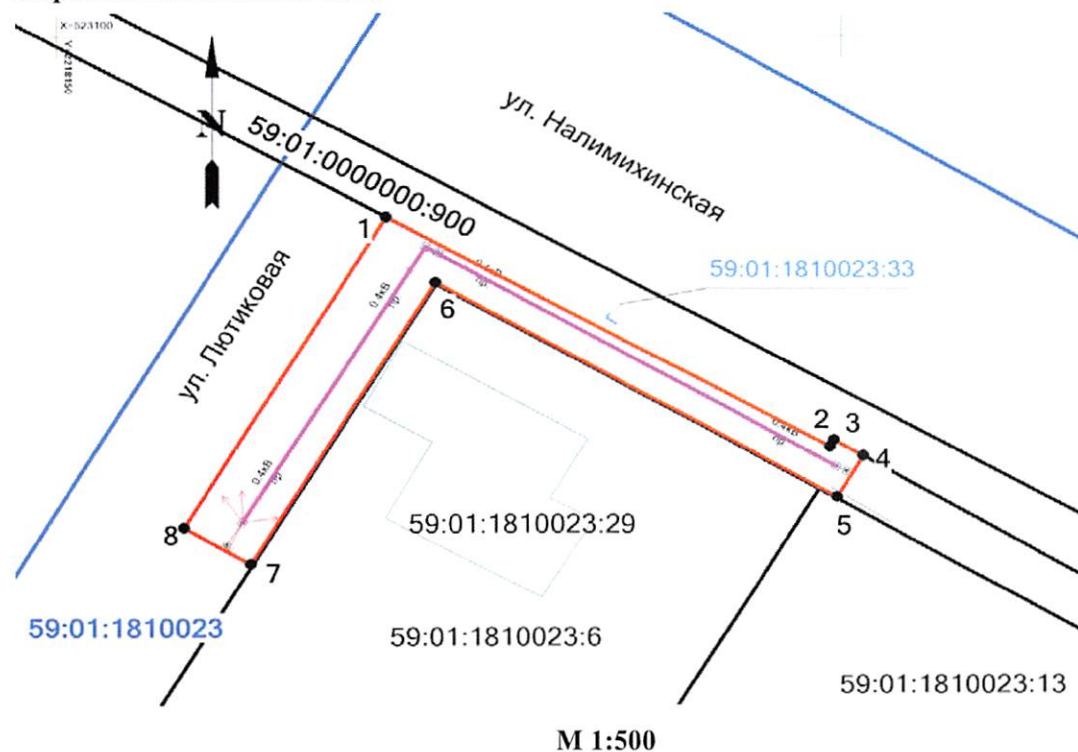
Объект: «Строительство участка ВЛ 0,4 кВ от ближайшей опоры существующей ВЛ 0,4 кВ от ТП-1304, установка оборудования учета э/э на опоре ВЛ 0,4 кВ для электроснабжения индивидуального жилого дома по адресу: Пермский край, г. Пермь, Кировский район, ул. Налимихинская, 63 (кад. номер зем. участка 59:01:1810023:13)»

Местоположение: Пермский край, г. Пермь, Кировский район, ул. Налимихинская, ул. Лютиковская

Площадь земель или части земельного участка: 207 кв.м.

Категория земель: земли населенных пунктов

Разрешенное использование:



Условные обозначения:

59:01:1810023:6 - номера земельных участков по сведениям ГКН

— границы земельных участков

1 — границы испрашиваемого участка,

— обозначение и номера поворотных точек

— проектируемая линия ВЛ 0,4 кВ

59:01:1810023 - кадастровый квартал номер

— границы кадастрового квартала

Описание смежных землепользователей:

4 - 1 земли населенных пунктов

1 - 4 59:01:0000000:900 Собственность, № 59:01:0000000:900-59/088/2020-2 от 06.02.2020

Заявитель ОАО "МРСК УРАЛА"

(подпись, расшифровка подписи)

Широких О.Л.

По доверенности ПЭ-028-2021 от 11.01.2021 г.

Гачегова Н. В.

Ведомость координат (МСК-59)

№ точки	Координаты, м	
	X	Y
1	2218171,02	523087,31
2	2218199,28	523071,17
3	2218199,53	523071,62
4	2218201,40	523070,50
5	2218199,75	523067,62
6	2218174,12	523082,74
7	2218162,41	523062,98
8	2218158,11	523065,53
1	2218171,02	523087,31